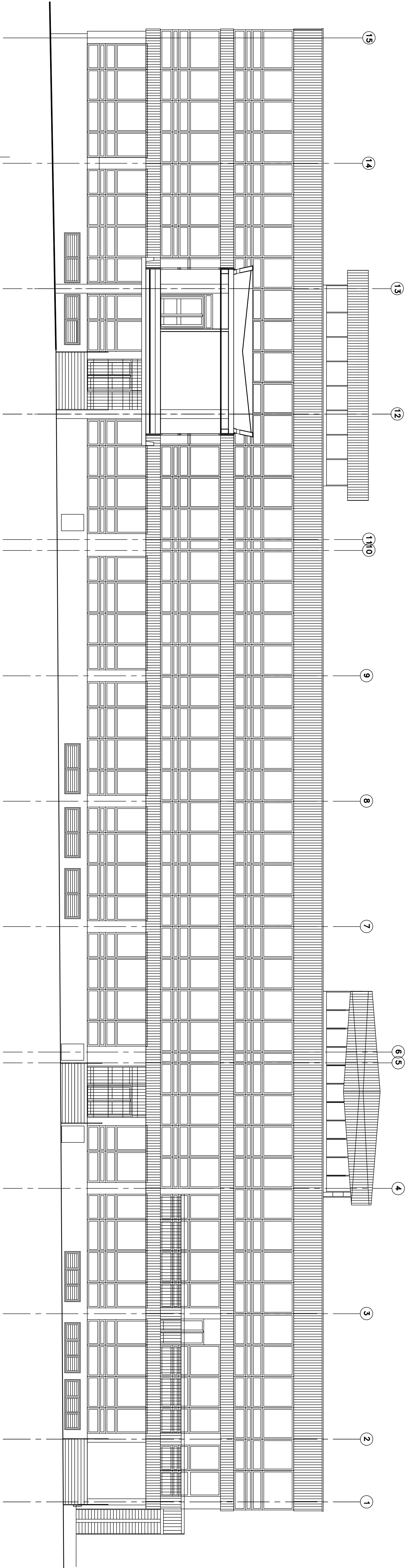
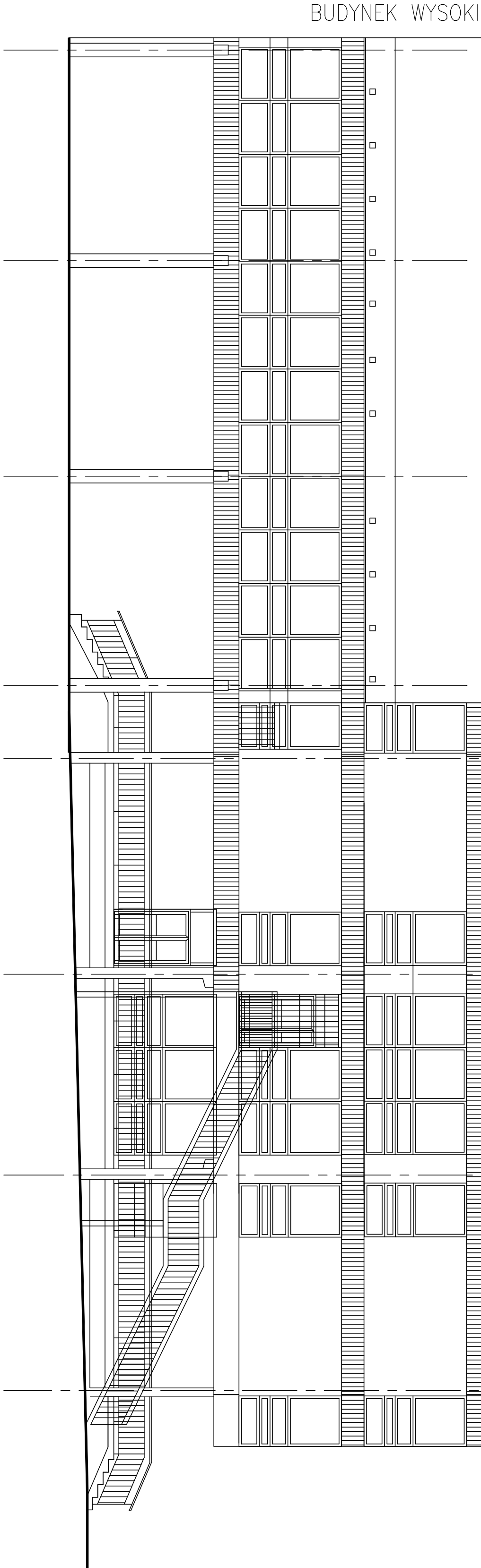


TERMOMODERNIZACJA BUDYNKU LABORATORIUM WYDZIAŁU NAUK O ZIEMI W SOSNOWCU (TERMOLAB)



ELEWACJA WSCHODNIA



ELEWACJA PÓŁNOCNA

Funkcja		Instalacja i rozdzielenie	Podpis	Inwestor: UNIWERSYTET ŚLĄSKI	
Projektant:		mgr inż. arch. Renata Chęć		Kielce, ul. Bankowa 12	
		W spec. architektonicznej Nr 100/89		TERMO-MODERNIZACJA BUDYNKU LABORATORIUM WYDZIAŁU NAUK O ZIEMI W SOSNOWCU (TERMOLAB)	
Projektant:		mgr inż. arch. Renata Chęć		WYDZIAŁ NAUK O ZIEMI W SOSNOWCU (TERMOLAB)	
		W spec. architektonicznej Nr 100/89		Branża: ARCHITECTURA	
Sprawdził:		mgr inż. arch. Renata Chęć		Faza: PROJEKT BUDOWANY	
		W spec. architektonicznej Nr 100/89		Typu rys.: ELEWACJA PÓŁNOCNA I WSCHODNIA	
		W spec. architektonicznej Nr 100/89		Nr rysunku: PB-11	